



## ORGANIZZANO

### Un incontro dedicato al FENG SHUI PER LA CAMERA DA LETTO. Come l'ambiente influenza la qualità del riposo

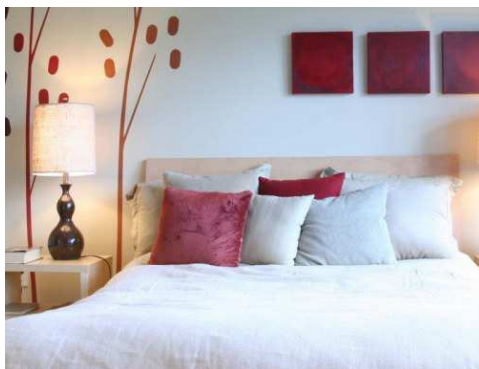
La camera da letto, secondo il Feng Shui è la stanza più importante di tutta la casa, in quanto la sua funzione è quella di proteggerci mentre dormiamo, favorire il recupero delle nostre energie e la rigenerazione del corpo e della mente.

Per ricevere il massimo comfort durante il sonno, in camera da letto è necessario porre attenzione ad elementi, spesso trascurati, come direzione cardinale, colori utilizzati, forme degli oggetti, tipologia di immagini e decorazioni utilizzate, posizione degli arredi e molto altro.



*Solo una progettazione d'interni orientata al benessere è la soluzione.*

MERCOLEDÌ 08/02/17 dalle 21.00 alle 22.30  
Presso CENTRO YOGA VAYU  
Viale J. Baldassari 6, Forlì



Parleremo di come posizionare correttamente la stanza all'interno dell'abitazione, collocare con attenzione il letto all'interno della camera, scegliere accuratamente materiali, tessuti e colori da utilizzare, ed infine eliminare tutti gli elementi che possono influire negativamente sulla qualità del sonno.

Spazio alle vostre domande e curiosità!  
Vi aspettiamo